

Gymnasium | Bornbrook

Schulenburg 4 | 21031 Hamburg-Lohbrügge | Telefon 040 - 428 954 210

Bornbrook

WEITER DENKEN

Gymnasium Bornbrook

Informationen zur Studienstufe 2024

**Herzlich Willkommen zur
Informationsveranstaltung
2024 (Abi 2026)**

Tagesordnung

- Informationen zur **Studienstufe** (+Zusatzinfo Chor)
- Informationen zu unseren **Profilen**
- **Fragen**

- Informationen zur **Studienstufe** (+Zusatzinfo Chor)
- Informationen zu unseren **Profilen**
- **Fragen**

- **Studienstufe!**
- **Kurse, Profile, Abitur, ...?**



Zeitplan Oberstufe

Schuljahr 2024 / 2025
11. Schuljahr

Schuljahr 2025 / 2026
12. Schuljahr

S1

S2

S3

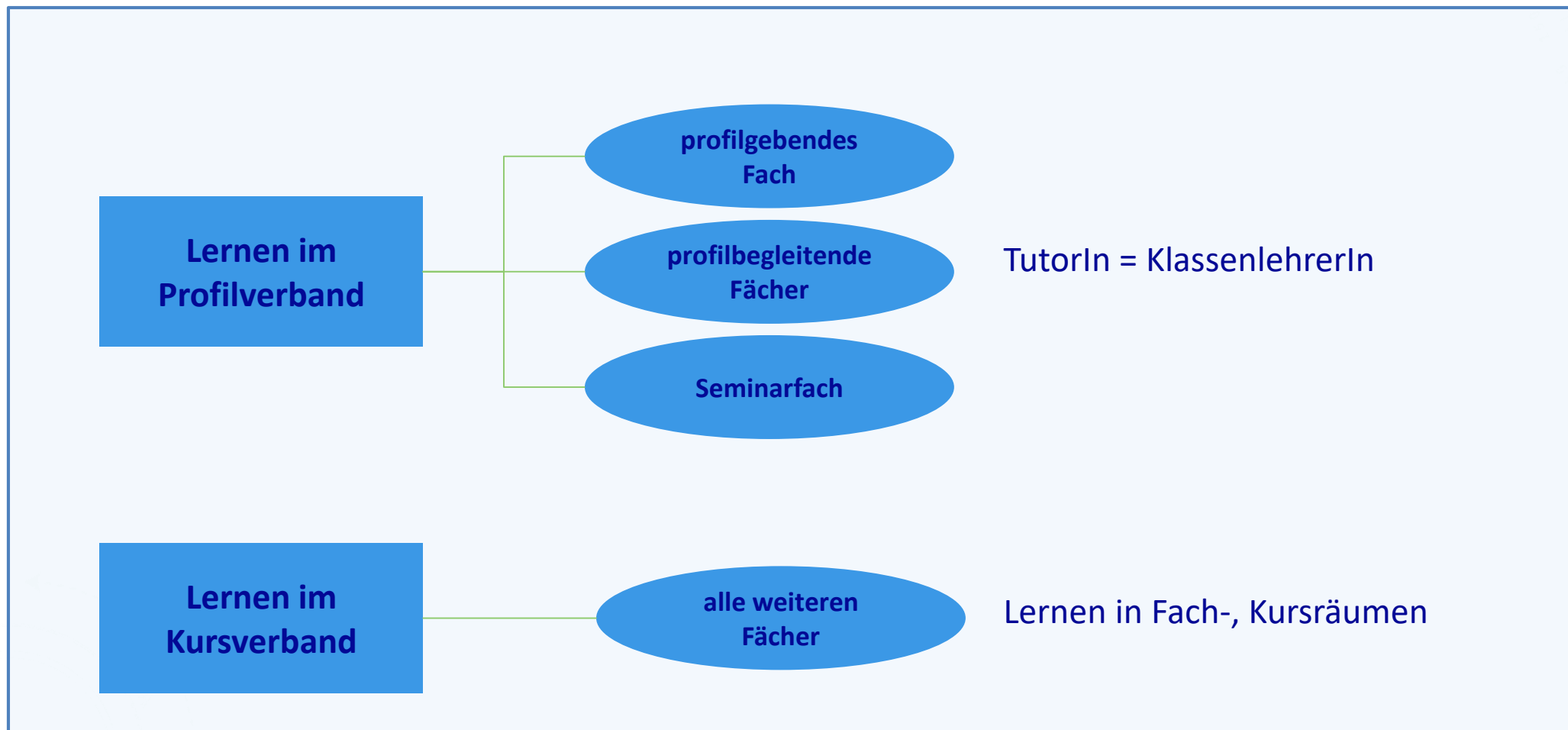
S4

ABI

Zulassung zum Abitur
April 2026

Abiturentlassung

Alltag in der Profileroberstufe



Stundenplan

Montag	Dienstag	Mittwoch	Donnerstag	Freitag

Kernfächer

Fächer im Profil

Weitere Fächer

34 Wochenstunden



Der Unterricht in der Studienstufe

Anforderungsniveaus der Kurse:

- grundlegendes Niveau
- erhöhtes Niveau (mindestens drei Fächer)

Noten → Punkte

! Unterkurs !

Noten	+	1	-	+	2	-	+	3	-	+	4	-	+	5	-	6
Punkte	15	14	13	12	11	10	9	8	7	6	5	4	3	2	1	0

Der Unterricht in der Studienstufe

Kernfächer (Mathe, Deutsch, Englisch/FS): 2 der 3 Kernfächer werden auf erhöhtem Anforderungsniveau (eA) belegt

Profilbereiche: Fächerverbund aus einem oder zwei profilgebenden Fächern (eA), weiteren profilbegleitenden Fächern und dem Seminar

Sonstige Fächer: zur Komplettierung des Stundenplans

Belegverpflichtungen (Ø 34 Std.)

Kernfächer: je 4 Wochenstunden, 2 von 3 auf erhöhtem Niveau

Gesellschaftswiss.: 4 Wochenstunden
ein Fach aus Gesch./PGW/Geo durchgängig über 4 Semester

Naturwiss.-techn.: 4 Wochenstunden
ein Fach aus Phy/Che/Bio durchgängig über 4 Semester

Künste: 4 Semester ein Fach aus Mus/BK/Theater

Rel / Philo: 4 Semester ein Fach aus Rel / Philo

Sport: 4 Semester Sport

Erforderlich in der Oberstufe ist u.a.:

- Lernbereitschaft
- Übernahme der Verantwortung für den eigenen Lernprozess
(man lernt nicht nur für die Schule oder die Noten!)
- Selbstständigkeit
- Einhalten von Terminen, Abgabe von Zetteln
- Pünktlichkeit
- ...



Punkte für das Abitur

1. Block 1: Punkte aus 32-40 Kursen in den 4 Semestern der Studienstufe **2/3 der Abinote**

2. Block 2: Punkte aus den 4 Abiturprüfungen **1/3 der Abinote**

→ das Abitur beginnt mit der ersten Stunde in Klasse 11 !

Tagesordnung

- Informationen zur **Studienstufe** (+Zusatzinfo Chor)
- Informationen zu unseren **Profilen**
- **Fragen**

Tagesordnung

- Informationen zur **Studienstufe** (+Zusatzinfo Chor)
- Informationen zu unseren **Profilen**
- **Fragen**

Profilangebot

Rückblick: 5 Profile im Angebot, Vorwahlen durchgeführt

Angebot wurde angepasst → keine „verlorenen“ Erststimmen

Nun erst einmal 4 Profile im Angebot: Es wird sich zeigen, ob alle 4 angeboten werden können (Wahlverhalten, SuS-Anzahl)

1. Ein oder zwei Wünsche am Gymbo

2. Wenn RLW: Tablet auch nutzbar am RLW

Ggf. Kaufen über Stiftung (inkl. JAMF und GoodNotes) oder Selbstkauf (geringe Kosten, nicht versichert, ggf. muss es neu aufgesetzt werden) - Abgabe vor Sommerferien (Mi-Fr.) oder Präsenztage, Stift Pflicht

3. Wenn RLW: Leben mit zwei Systemen

(Chorfahrt, LEGs, Fehlzeiten, etc.)

Details zu allen unseren Profilen finden sich in der Broschüre zu unserer Profileoberstufe.

13.02. Vorstellung am RLW.

... jetzt erst einmal zu unseren Profilen ...

- 1. Das Kulturprofil**
- 2. Das Sprachprofil**
- 3. Das Profil Erde-Mensch**
- 4. Das Profil Sport und Biologie**



DAS KULTUR- PROFIL

GESCHICHTE UND
KUNST/MUSIK

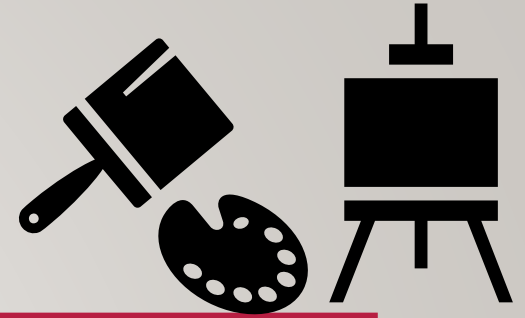
GESCHICHTE



- Themenbereiche "Macht und Herrschaft", „Modernisierung in Staat und Gesellschaft", "Staat und Nation" und "Begegnung zwischen europäischen und außereuropäischen Kulturen"
- Zwei verbindliche Schwerpunktthemen
 - **S1** - freies Thema
 - **S2** - Schwerpunktthema 1: Absolutismus und Aufklärung
 - **S3** - Schwerpunktthema 2: Weimarer Republik
 - **S4** - freies Thema
- Bereitschaft zum Lesen, zum Beschaffen und Verarbeiten von Informationen sowie zum kontroversen Diskutieren
- schriftliches Abitur: zentrale Aufgabenstellungen; mündliche Prüfung: Präsentationsleistung
- Exkursionen zu außerschulischen Lernorten



BILDENDE KUNST



- Schwerpunktthemen: Design, Architektur und Freie Kunst
- schülerzentriertes Arbeiten-> interessengebunden-> gemeinsame Entscheidung der Aspekte innerhalb der Schwerpunktthemen
- Bereitschaft zum intensiven Auseinandersetzen mit Problemaufgaben in den drei Schwerpunktthemen
- Talent wäre von Vorteil; Fertigkeiten sind jedoch durch Üben und Interesse zu erlernen
- Mut um Erfahrungen und Kenntnisse aus anderen Teilbereichen kreativ zusammen zu bringen
- Museums- und Ausstellungsbesuche
- Dezentrales Abitur; unterschiedliche Prüfungsaufgabenformate
 - Aufgabe mit praktischem Schwerpunkt und theor.Anteil, Aufgabe mit theoretischem Schwerpunkt und prakt. Anteil, theoretisch-schriftliche Aufgabe

MUSIK



- Musik = Lernen mit allen Sinnen - hören/wahrnehmen (Musik hören und verstehen, Analyse, Genuss)
 - handeln (musizieren, arrangieren, leiten, proben)
 - verstehen (Musik im Kontext der Zeit, Stilempfinden, Ausdruck und Wirkung)
- Interesse an der Auseinandersetzung mit Musik: Analyse von Musikstücken, aber auch Musikpraxis
- Instrumentale Vorkenntnisse sind hilfreich, aber nicht erforderlich
- Themen: Musik und Sprache, Lied, Oper, absolute Musik, Aufbrüche im 20. Jh. wie Jazz, Rock, moderne Musik, Arrangieren, Stile, Themen in Verbindung mit Geschichte, z.B. Wagner und Hitler
- dezentrale schriftliche Abiturprüfung, verschiedene Prüfungsformate
- Teilnahme am Musikleben (Konzert in der Elbphilharmonie, Oper, Jazzclub ...)






PROFIL - SPRACHE





Geography- English-
Cambridge
(10 Stunden Englisch pro
Woche)

- gute bis sehr gute Englischkenntnisse und die Bereitschaft zur Kommunikation, ‚Faszination‘ für die englische Sprache
 - Interesse an sozial-ökonomischen und naturwissenschaftlichen Inhalten, Prozessen und Zusammenhängen
 - Fähigkeit aktuelle natur- und gesellschaftswissenschaftliche Themen kritisch zu hinterfragen und allgemeines Interesse an ethischen, ökologischen, ökonomischen und sozialen Fragestellungen
 - Fähigkeit, Zusammenhänge eigenständig zu erfassen und zu durchdringen
 - Bereitschaft zu eigenständigem Arbeiten
- 



Geography

- Inhalte orientieren sich am regulären Rahmenlehrplan für die Oberstufe für das Fach Geografie

<i>Semester</i>	
1.	Geo- Ecosystems
2.	Urban Development
3.	Disparities
4.	Globalization



Cambridge

First Certificate (CFE) (B2)

- bestätigt ein mittelstufiges Englischniveau (Europäischer Referenzrahmen)
- bezeugt ausreichende Sprachkenntnisse, um in einem englischsprachigen Umfeld zu leben und zu arbeiten

Cambridge Certificate in Advanced English (CAE) (C1)

- die meisten europäischen Universitäten akzeptieren/verlangen das "Advanced Certificate" als Sprachnachweis ausländischer Studenten



LEISTUNGEN in Geography, English und Cambridge

KLAUSUREN.

- ✓ S1 / S2 drei Klausuren
- ✓ S3 / S4 drei Klausuren
- ✓ „Geography“ und „English“ sind i.d.R. schriftliches oder mündliches Prüfungsfach

Cambridge: 1 Klausur pro Semester

Note in Englisch: 70% Englisch, 30% Cambridge

Die (fach-)sprachliche Leistung wird bei der Benotung sowohl schriftlich als auch mündlich mit einbezogen.

Profil Erde-Mensch

Vorstellung für Jahrgang 10

**WEITER
DENKEN**

Profil Erde-Mensch - Was spricht dafür?

**WEITER
DENKEN**

- Aktuelle und lebensnahe Themen
- Anwendungsorientiert
- Zukunftsorientiert
- Lösungsorientiert

Warum wird es immer wärmer?

Wie sieht die perfekte Stadt aus?

Wie funktioniert künstliche Intelligenz?

Wie kann ich die Umwelt retten?

Was macht mein Müll in Palua Indah?

Wie verschlüssele ich eine Nachricht?

Wie findet mein Navi den kürzesten Weg?

Profil: Sport und Biologie (SuB)



Themen: Biologie

Leben und Energie

Lebewesen in ihrer Umwelt

Biologie
=
die Wissenschaft von den
Lebewesen

Informationsverarbeitung in
Lebewesen

Evolution als Ursache von
Biodiversität

Schwerpunkte

Sporttheorie

- Bewegungs- und Trainingslehre + Sport & Gesellschaft
- Gesundheitsförderliche Aspekte des Sports
- Interdisziplinäre Integrationswissenschaft: Biologie als gleichberechtigtes profilgebendes Fach



Schwerpunkte

Sportpraxis

- Sportliche Eignung und Interesse in **mehreren (4) Bewegungsfeldern**
- Theoretische Reflexion sportpraktischen Handelns
- Organisation von Sportveranstaltungen



13.02. Vorstellung am RLW

Wahlen: bis 05.03.2024

Weitere Informationen werden noch erteilt.

- Broschüre
- Erläuterungen zum Wahlzettel
- Peer-to-Peer-Austausch

- Informationen zur **Studienstufe**
- Informationen zu unseren **Profilen**
- **Fragen**



**WEITER
DENKEN**

Gymnasium Bornbrook

**Vielen Dank für Ihre und eure
Aufmerksamkeit!**